



Caracteristici specifice

Ca contor de apa rece este potrivit pana la 40 C
 Ca contor de apa calda este potrivit pana la 90 C
 Contor monojet cu mecanism uscat .
 Potrivit pentru orice tip de montare
 Mecanismul numarator cu role poate fi rotit cu 355
 Are o rezistenta mare la uzura prin
 utilizarea materialelor pretioase

Optiuni

Emitator contact REED incorporat
 (1 Impuls = 10 Litri)

Comutator reed cu lungimea cablului de 1,5 m

Mecanismul numarator cu role poate fi citit usor cu toate
 ca contactul REED este incorporat.

Marcaje aprobate

Apa rece

D 78

6.131.107

Apa calda

D 86

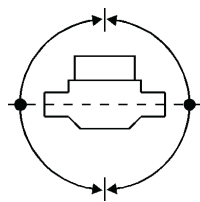
6.131.107

Marcaje pentru livrare:

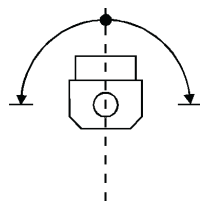
Orizontal: Clasa B

Alte pozitii: Clasa A

Pozitii de montare aprobate



Orizontala
Oblica
Verticala



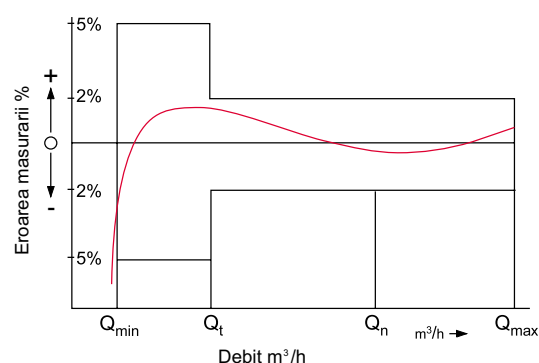
Mecanism numerator
la o parte cu max 90°
(nici o pozitie deasupra capului)

La montare orizontala se asigura clasa metrologica B, mecanism numerator in sus

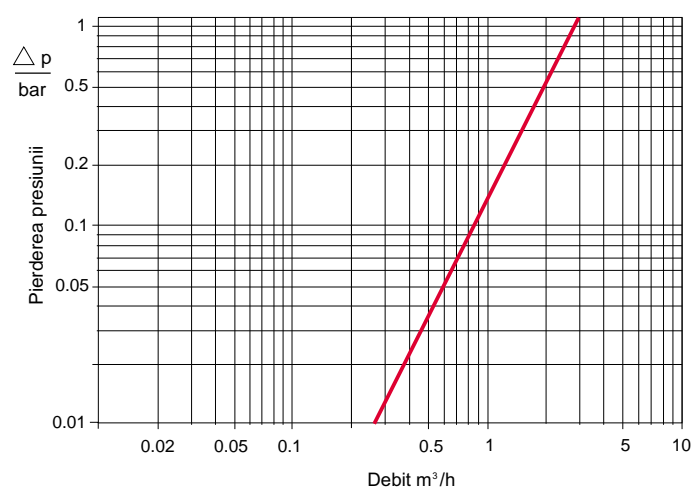
Date Tehnice

Debit nominal	Q_n	m^3/h	1.5
Debit max.	Q_{max}	m^3/h	3.0
Debit de trecere	Q_t	l/h	120
Debit minim			
Montare orizont., mec. num. in sus	Q_{min}	l/h	30
Montare vert. sau mec. num. inclinat	Q_{min}	l/h	60
Pres. Maxima de functionare	PN	bar	10
Presiune de verificare	P	bar	16
Pierdere pres. la Q_{max}		bar	1
Debit la o pierdere de presiune de 1 bar		m^3/h	3
Temperatura maxima al apei			
Executie pentru apa rece		°C	40
Executie pentru apa calda		°C	90
Domeniul indicatorului		m^3	100000
Valoarea cea mai mica		l	0.1

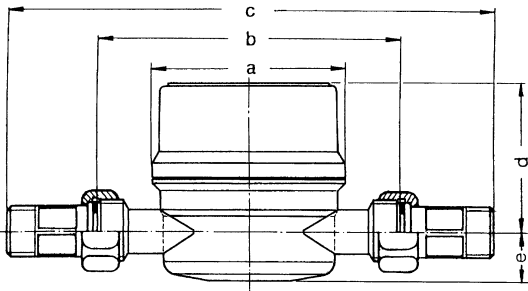
Curba tipica a erorii de masurare



Curba tipica a pierderii de presiune



Dimensiuni de gabarit



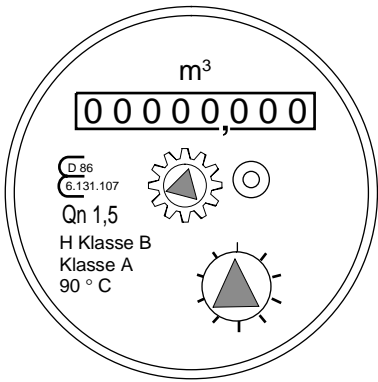
Dimensiuni si greutati

Lungimea montarii	mm	80	110	130	130
Stut filetat al contorului	Toll	G 3/4	G 3/4	G 3/4	G 1
Filetul tevii de legatura	Toll	R 1/2	R 1/2	R 1/2	R 3/4
Dimensiune	a	mm	70	70	70
	b	mm	80	110	130
	c	mm	159	189	209
	d	mm	53	53	53
	e	mm	17,5	17,5	17,5
Greutate	kg	0,41	0,45	0,48	0,5

Materiale

Carcasa:	Alama, nichelata
Turbina:	Plastic
Axul turbinei:	Bronz
Magneti:	Magnet ceramic durabil
Placa de presiune superioara:	Plastic
Roti:	Plastic
Pietre lagare:	Safir
Placa de presiune:	Otel

Cadranul contorului



Indicatii la comandare

Denumirea tipului	Dimensiunea
Pentru apa rece:	
E-T QN 1,5 DNN.92	80 mm, R 1/2"
E-T QN 1,5 DNN.12	110 mm, R 1/2"
E-T QN 1,5 DNN.22	130 mm, R 1/2"
E-T QN 1,5 DNN.23	130 mm, R 3/4"
Pentru apa rece (cu contact REED):	
E-T QN 1,5 DNN.92uK10	80 mm, R 1/2"
E-T QN 1,5 DNN.12uK10	110 mm, R 1/2"
E-T QN 1,5 DNN.22uK10	130 mm, R 1/2"
E-T QN 1,5 DNN.23uK10	130 mm, R 3/4"
Pentru apa calda:	
E-T QN 1,5 DNN.90.92	80 mm, R 1/2"
E-T QN 1,5 DNN.90.12	110 mm, R 1/2"
E-T QN 1,5 DNN.90.22	130 mm, R 1/2"
E-T QN 1,5 DNN.90.23	130 mm, R 3/4"
Pentru apa calda (cu contact REED):	
E-T QN 1,5 DNN.90.92uK10	80 mm, R 1/2"
E-T QN 1,5 DNN.90.12uK10	110 mm, R 1/2"
E-T QN 1,5 DNN.90.22uK10	130 mm, R 1/2"
E-T QN 1,5 DNN.90.23uK10	130 mm, R 3/4"

Accesorii

Denumirea tipului	Dimensiunea
90° valva	1/294
	3/4"
90° stut filetat (fixat)	1/294
	3/4"
90° stut filetat (ajustabil)	1/294
	3/4"
Stut filetat pentru valva 90°	
Teava de legatura	300 mm
	400 mm
	500 mm