

WP- Dynamic

Contoare de apa calda cu turbina WOLTMAN
pentru apa calda pana la 130 °C
DN 40 ... DN 300



Caracteristici specifice

Turbina echilibrata hidrodinamic
Sistem de reglaj simetric patentat
Mecanism numarator inchis, ermetic (IP 68)
Mecanismul numarator poate fi rotit cu 360°
Capacitate de supraincarcare mare
Mecanism numarator amovibil
Poate fi echipat cu pana la 3 emitatoare de impulsuri
(1 x OD, 2 x RD) fara deteriorarea sigiliului de verificare
Mantaua pentru praf acorda protectie maxima
impotriva coroziunii

Contor de apa caldăcu etapa de presiune PN 40
vezi pagina separata de date

Utilizare

Masurarea debitelor mari, relativ constante

Marcaje Aprobate

22.16

Dimensiunea nominala DN 50 ... 150

96.01


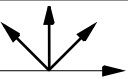
Marcaj de livrare:
Clasa metrologica B

www.fgh.ro
service@fgh.ro



FLUID GROUP HAGEN

Pozitii de montare recomandate

Conducta	orizontala verticala inclinata	
Capul contorului	in sus laterala	

Installation Requirements

In amonte de contor este necesar un tronson de linistire de o lungime de 3 x DN.
In aval de contor nu poate sa se micsoreze brusc diametrul conductei.

Date tehnice

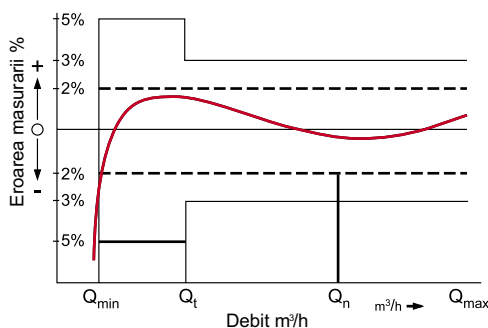
Tabel date tehnice WP-Dynamic QH 130 °C

Dimensiunea nominala		DN	40	50	65	80	100	125	150	200	250	300
Debit nominal (acc. to PTB-A22)		Q _n	10	15	25	40	60	100	150	250	400	600
Q _{max}	Debit max o data la 24h Q max sau 5 min. 1.2 x Q max	m ³ /h	20	30	60	90	140	200	300	500	1000	1200
Q _n	Debit nominal (±2%)	m ³ /h	10	15	25	45	70	100	150	250	500	600
Q _t	Debt tranzitoriu (±2%)	m ³ /h	1.8	1.8	2.0	3.2	4.8	8.0	12	20	45	50
Q _{min}	Debit minim (±5%)	m ³ /h	0.6	0.6	1.0	1.4	2.0	3.5	4.5	8	20	25
Debit de pornire		m ³ /h	0.25	0.25	0.3	0.35	0.6	1.1	1.7	2.0	10	15

Comparatie: Date tehnice conform marimi clase B

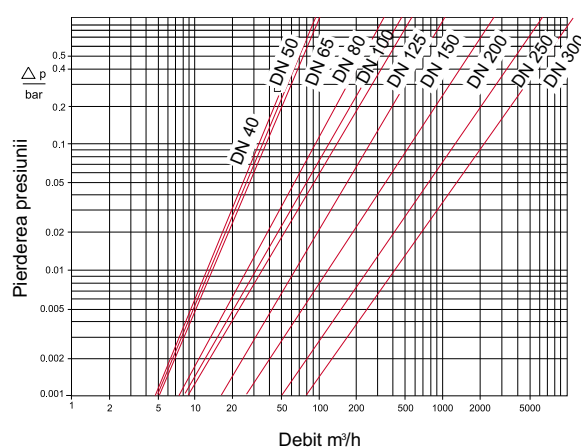
Dimensiunea nominala		DN	50	65	80	100	125	150	200	250	300
Debit nominal (acc. to PTB-A22)		Q _n	15	25	40	60	100	150	250	400	600
Q _{max}	Debit max (timp scurt)	m ³ /h	30	50	80	120	200	300	500	800	1200
Q _n	Debit nominal pe durata	m ³ /h	15	25	40	60	100	150	250	400	600
Q _t	Debt tranzitoriu	m ³ /h	2.25	3.75	6.0	9.0	15.0	22.5	37.5	60	90
Q _{min}	Debit minim	m ³ /h	0.6	1.0	1.6	2.4	4.0	6.0	10.0	16.0	24.0

Curba tipica de eroare a masurarii



Q_{max} = debit maxim
Q_n = debit nominal
Q_t = debit tranzitoriu ± 3%
Q_{min} = debit minim ± 5%

Curba tipica de pierdere a presiunii



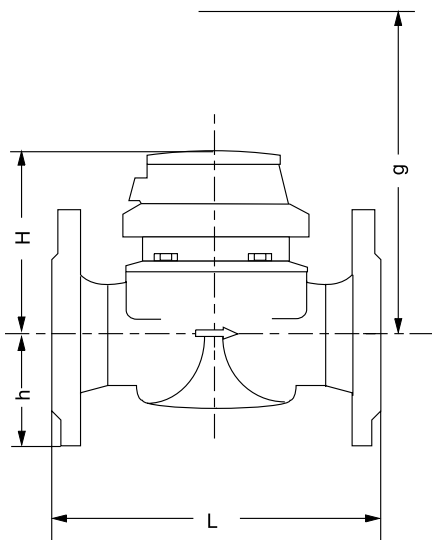
WP-Dynamic pentru apa calda

Dimensiuni si greutati

Dimensiunea nominala			DN	40	50	65	80	80	100	125	150	200	250	300
Dimensiunea nominala (conf. to PTB-A22)			Q _n	10	15	25	40	40	60	100	150	250	400	600
Dimensiuni	Lung. montarii	L *)	mm	220	200	200	200	225	250	250	300	350	450	500
	Inaltime	H	mm	120	120	120	150	150	150	160	177	206	231	256
		h	mm	69	73	85	95	95	105	118	135	162	194	226
		g	mm	200	200	200	270	270	270	280	356	441	466	491
reutati	contor		kg	7.4	7.7	10.0	13.6	14.0	18.0	20.5	35.5	50.5	72.3	99.3
	mec. mas.		kg	1.4	1.4	1.4	3.0	3.0	3.0	3.0	5.5	7.5	7.5	7.5
	carcasa		kg	6.0	6.3	8.6	10.6	11.0	15.0	17.5	30.0	43.0	71.3	91.8

*) Other overall lengths on request

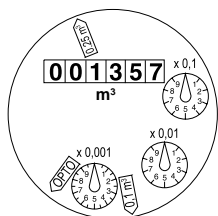
Dimensiuni de gabarit



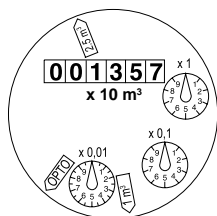
Materiale

Carcasa	Fonta cenusie
Mecanism masurator	plastic
Turbina	plastic
Mai utilizam urmatoarele materiale	Alama Metal inoxidabil

Cadranul contorului



DN 40 ... DN 125


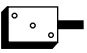


DN 150 ... DN 300

Dimensiunea nominala DN	val. cea mai mica m³	Domani. indicatoruli m³
40 ... 125	0.0005	1 000 000
150 ... 300	0.005	10 000 000

WP-Dynamic pentru apa calda

Valorile impulsului

emittator impuls		valorile impulsului	
		DN 40 ... DN 125	DN 150 ... DN 300
RD 02		0.1 and 0.25 m ³ sau 0.025 and 0.25 m ³	1 and 2.5 m ³ sau 0.25 and 2.5 m ³
OD 02		0.001 m ³	0.01 m ³
OD 04		0.01 m ³	0.1 m ³

Produse livrabile

Cantitate:

Mentiuni: WP-Dynamic

Diamentru nominal: DN

Marimea contorului: Q_n

Temperatura de funct.: 130 °C

Presiunea de funct.: PN 16

Clasa metrologica: A / B

Lungime totala L: mm

valoare impuls:/.....m³

orificiului de fixare in conf. cu DIN 2501, PN 16

garantie: cu/fara

Exemplu de comanda

Cantitate: 3

Mentiuni: WP-Dynamic

Diamentru nominal: DN 50

Marimea contorului: Q_n 15

Temperatura de funct.: 130 °C

Presiunea de funct.: PN 16

Clasa metrologica: B

Lungime totala L: 200 mm

valoare impuls: 0.25 / 0.1 m³

orificiului de fixare in conf. cu DIN 2501, PN 16

garantie: cu