

WS- Dynamic

Contoare de apa cu turbina Woltman
pentru apa calda pana la 130°C
DN 50 ... DN 150



Caracteristici specifice

Domeniul masurarii mai bun decat la Clasa metr. C
Hermetically sealed register (IP 68)
Mecanism numarator anchis etans (IP 68)
Mecanismul masurator amovibil
Poate fi echipat cu pna la 3 emitatoare de impulsuri
(1 x OD, 2 x RD) fara deteriorarea sigiliului de verificare
Mecanismul numarator poate fi rotit cu 360°
Mantaua pentru praf acorda protectie maxima
impotriva coroziunii
Nu este influentat de campul magnetic extern
Ca parte volumetrica este potrivit pentru contoarele
de energie termica

Utilizare

Masurarea debitelor mari, relativ constante

Marcaje aprobate

22.16

97.03

Dimensiunea nominala DN 50 ... DN 150



Marcaj de livrare:

Clasa metrologica C
Pozitia montarii H

www.fgh.ro
service@fgh.ro


FLUID GROUP HAGEN

Pozitii de montare recomandate

Conducta	Orizontala	
Capul contorului	In sus	

Restricții de instalare

In amonte de contor este necesar un tronson de linistire de o lungime de 3 x DN

In aval de contor nu poate sa se micșoreze brusc diametrul conductei.

Date tehnice

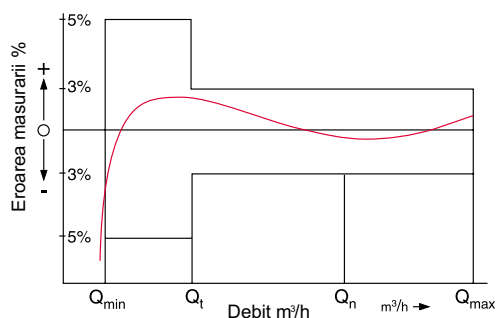
Tabel date tehnice WS-Dynamic

Dimensiunea nominala	DN	50	65	80	100	150
Debit nominal (conf. PTB-A22)	Q_n	15	25	40	60	150
Debit maxim (cateva minute) $\pm 3\%$	Q_{max}	30	60	85	125	300
Debit nominal pe durata $\pm 3\%$	Q_n	15	25	40	60	150
Debit tranzitoriu $\pm 3\%$	Q_t	1.5	2.5	2.5	4.0	12
Debit minim $\pm 5\%$	Q_{min}	0.25	0.30	0.30	0.50	0.80
Debit de pornire	m^3/h	0.06	0.07	0.10	0.15	0.50

Comparatie: Tabel date tehnice conform Directivei aprobate Clasa A

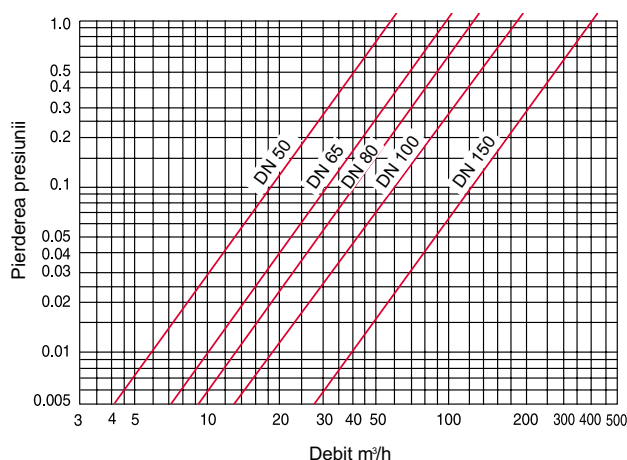
Dimensiunea nominala	DN	50	65	80	100	150
Debit nominal (conf. PTB-A22)	Q_n	15	25	40	60	150
Debit maxim (timp scurt) $\pm 3\%$	Q_{max}	30	50	80	120	300
Debit nominal pe durata $\pm 3\%$	Q_n	15	25	40	60	150
Debit tranzitoriu $\pm 3\%$	Q_t	1.5	2.5	4.0	6.0	15.0
Debit minim $\pm 5\%$	Q_{min}	1.2	2.0	3.2	4.8	12.0

Curba tipica de eroare a masurarii



- Q_{max} = debit maxim
- Q_n = debit nominal $\pm 3\%$
- Q_t = debit tranzitoriu $\pm 3\%$
- Q_{min} = debit minim $\pm 5\%$

Curba tipica de pierdere presiunii



WS-Dynamic pentru apa calda

Dimensiuni si greutati

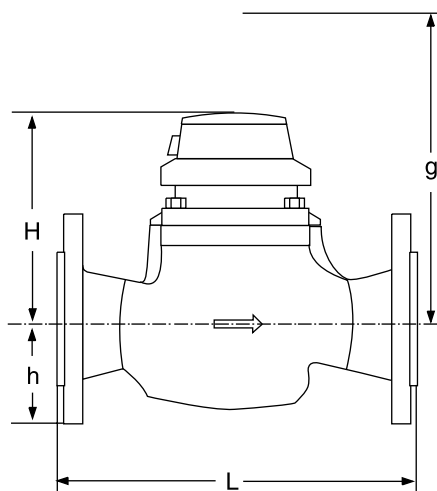
presiune PN 16

Debit nominal		DN	50	65	80	100	150	
Debit nominal (conf. to PTB-A22)		Q _n	15	25	40	60	150	
Dimensiuni	Lungimea montarii	L	mm	270	300	300	360	500
	Inaltime	H	mm	151	161	161	191	301
		h	mm	80	100	100	110	180
		g	mm	281	301	301	341	581
Weights	Contor	kg	13.5	17.5	19.5	32.5	91.5	
	Mecanism masurator	kg	2.5	2.5	2.5	7.5	17.5	
	Carcasa	kg	11.0	15.0	17.0	25.0	74.0	

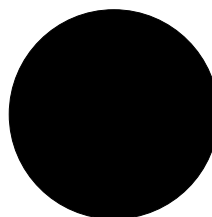
presiune PN 40

Debit nominal		DN	50	65	80	100	150	
Debit nominal (conf. to PTB-A22)		Q _n	15	25	40	60	150	
Dimensiuni	Lungimea montarii	L	mm	270	300	300	360	500
	Inaltime	H	mm	171	171	171	211	311
		h	mm	80	100	100	115	180
		g	mm	291	311	311	381	581
Weights	Contor	kg	19.5	24.5	27.5	48.5	114.5	
	Mecanism masurator	kg	4.5	4.5	4.5	14.5	31.5	
	Carcasa	kg	15.0	20.0	23.0	36	83	

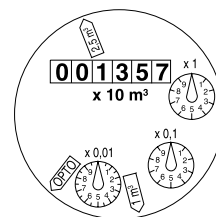
Dimensiuni de gabarit



Cadranul contorului



DN 50 ... DN 100



DN 150


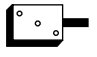
Dimensiunea nominala DN	valoarea cea mai mica m³	Domeniul indicatorului m³
50 ... 100	0.0005	1 000 000
150	0.005	10 000 000

Materials

Carcasa	PN 16	Fonta cenusie
	PN 40	Fonta cu grafit modular
Measuring element		plastic
Rotor		plastic
Mai utilizam urmatoarele material		Alama, metal inoxidabil

WS-Dynamic pentru apa calda

Valorile impulsului

Pulser		valorile impulsului	
		Dn 50 ... DN 100	DN 150
RD 01		0.25 and 0.1 m ³ sau 0.25 and 0.025 m ³	2.5 and 1 m ³ sau 2.5 and 0.25 m ³
OD 01		0.001 m ³	0.01 m ³
OD 03		0.01 m ³	0.1 m ³

Produse livrabile

Cantitate:
 Mențiuni: WS-Dynamic
 Diametru nominal: DN
 Marimea contorului: Q_n
 Metrological class: A
 Temperatura de funct.: 130 °C
 Presiunea de funct.: PN 16
 Lungime totala L: mm
 valoare impuls:/.....m³
 orificiului de fixare in conf. cu DIN 2501, PN 16
 garantie: cu/fara

Exemplu de comanda

Cantitate: 3
 Mențiuni: WS-Dynamic
 Diametru nominal: DN 50
 Marimea contorului: Q_n15
 Metrological class: A
 Temperatura de funct.: 130 °C
 Presiunea de funct.: PN 16
 Lungime totala L: 270 mm
 valoare impuls: 1/0.1 m³
 orificiului de fixare in conf. cu DIN 2501, PN 16
 garantie: cu