

M-N/M-SN

Contor multijet cu turbina

Mecanism umed

Contor de apa rece pana la 40 C / PN 16



Caracteristici specifice

Utilizarea materialelor pretoase, specific usoare si extrem rezistente la uzura sunt conditiile pentru o durata de viata mare si o masurare buna.

Carcasa cu un regulator in partea de iesire -
Filtru dublu pentru reglarea curentului

Role cu cifre mari pentru o citire mai usoara

Filtru tip cos - suprafata mare de filtrare

Role cu cifre si mecanism capsate -
O protectie optima impotriva impuritatilor

Pahar special pentru un raport stabil hidraulic al
curgerii si o pierdere de presiune foarte mica

Marcaje aprobate

D 86

6.131.96

Marimea nominala Q_n 2.5 ... 10

Semn de livrare
Clasa metrologica B



Mod montare XN EBH
Ptr. montare orizontala

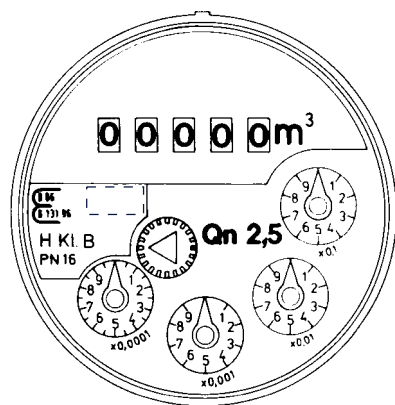


Mod montare XN-S
ptr. montare în instalatie ascendenta

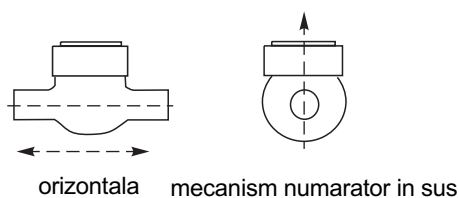
www.fgh.ro
service@fgh.ro


FLUID GROUP HAGEN

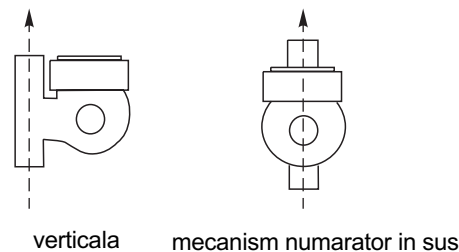
Cadranul contorului



Pozitii de instalare



executie orizontala

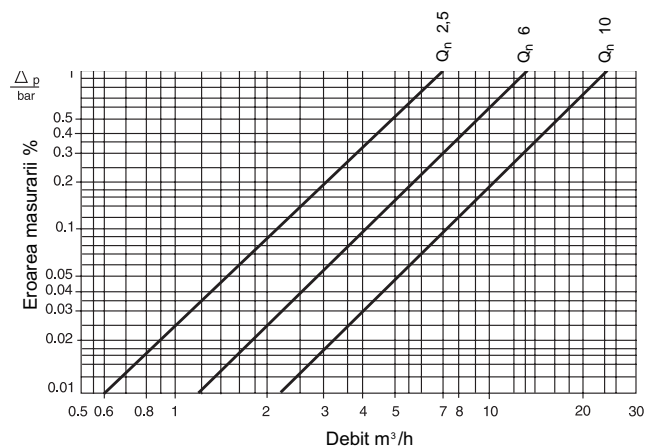


executie in teava ascendenta

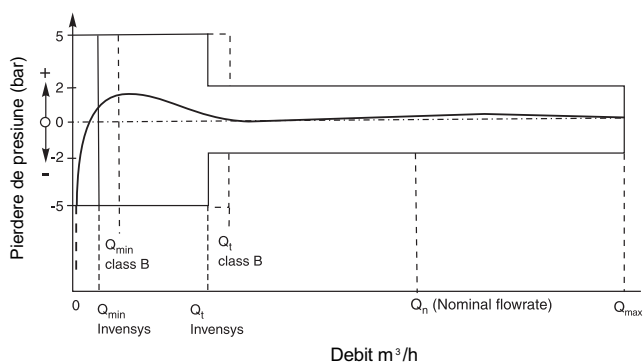
Date Tehnice

Debit nominal	Q_n m ³ /h	2.5	6	10
Debit maxim	Q_{max} m ³ /h	5	12	20
Pierdere de presiune la Q_{max}		0.51	0.85	0.75
Pierdere de presiune la 1 bar	m ³ /h	7	13	23
Debit de trecere	Q_t l/h	37.5	90	150
Debit minim	Q_{min} l/h	20	25	30
Presiune maxima de funct.		16	16	16

Curba tipica de pierdere a presiunii

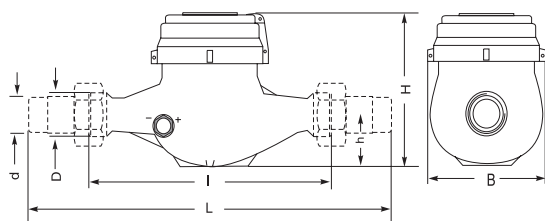


Curba tipica de eroare

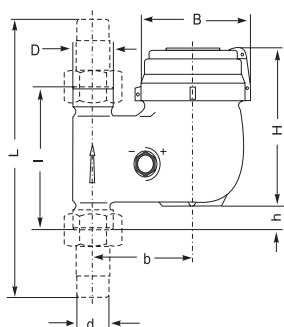


M-N / M-SN

Desene de gabarit



executie orizontala



executie in instalatie ascendenta

Dimensiuni si greutati

executie orizontala	Q _n	2,5	6	10
		¾	1	1½
Stut filetat al tevii 1)	d tol	¾	R 1	R 1½
Stut filetat al contorului 2)	D tol	G 1 B	G 1¼ B	G 2 B
Lung. montarii fara racorduri	l mm	190	260	300
Lung. montarii cu racorduri	L mm	288	378	438
Inaltime	h mm	36	46	62
Inaltime	H mm	112	132	160
Latime	B mm	95	103	131
greutatea contorului fara surub	kg	1.6	2.7	5.4
greutatea contorului cu surub	kg	2	3.3	6.6

1) Stut filetat al tevii Whitworth conic DIN 2999

2) Stut filetat DIN ISO 228/1

2. Executie in instalatie asc.-desc. Q _n	2,5	6	10	
Lung. montarii fara racorduri	l mm	105	150	200
Lung. montarii cu racorduri	L mm	203	268	338
Inaltime	h mm	20	34,5	32
Inaltime	H mm	111	131	160
Latime	b mm	82	94	120
Latime	B mm	95	103	131
greutatea contorului fara surub	kg	1.8	3.0	6.0
greutatea contorului cu surub	kg	2.2	3.6	7.2

Materials

Mecanism masurator	Plastic
Axul rolei de cifre si axul stelutei de cuplare	Metal CrNi
Carcasa	Alama (-Ms 60)
Rama gear	Alama presata
arnituri, corespund recomandarii TW	garnituri cauciuc (R 42296 culoare inchisa)
Inel plastic	erolon
Sticla	Sticla tare

Toate piesele mecanismului masurator sunt produse din materiale plastice speciale.
Sunt absolut inoxidabile si rezistente la murdarie.

Toate materialele plastice corespund recomandarii KTW.

Available Designs

Executie horizontala (cu 4 indicatoare de verificare)	
MN QN 2.5 XN	Clasa metrologica B = EBH Clasa metrologica A = EAH
MN QN 6 XN	Clasa metrologica B = EBH Clasa metrologica A = EAH
MN QN 10 XN	Clasa metrologica B = EBH Clasa metrologica A = EAH

Executie în teva ascendenta (cu 4 indicatoare de verificare)	
MN QN 2.5 XN	Clasa metrologica B = EBH Clasa metrologica A = EAH
MN QN 6 XN	Clasa metrologica B = EBH Clasa metrologica A = EAH
MN QN 10 XN	Clasa metrologica B = EBH Clasa metrologica A = EAH

Executie în teava descendenta (cu 3 indicatoare de verificare)	
	Clasa metrologica B = EBH. 184 Clasa metrologica A = EAH. 184

Accesorii

Suruburi din alama fara garnituri	R ¾ R 1" R 1½"
-----------------------------------	----------------------